

Wybór przychodni i terminu wizyty

Zarówno osoby dorosłe, jak i niepełnoletnie mogą umówić się na wizytę.



Młodzież

Jeśli masz poniżej 18 lat, oferujemy przychodnie i usługi, dostosowane do Twoich potrzeb. Informacje o tym, gdzie i kiedy są one dostępne, można znaleźć w naszym **serwisie internetowym**.



Nasze placówki

Nasza główna placówka znajduje się w Beeston Hill Health Centre, nasze przychodnie znajdują się także w Armley Moor Health Centre, Chapeltown Health Centre, Seacroft Clinic i Gateway West. Nasza usługa długoterminowej, odwracalnej antykoncepcji (LARC) jest również dostępna w przychodniach: Windsor House Surgery, Burley Park Medical Centre i Harehills Community Health Centre.



Kontakt z nami

Więcej informacji można znaleźć w naszym serwisie internetowym -

www.leedssexualhealth.com

Numer telefonu: **0113 843 4495**

Obserwuj nas w mediach społecznościowych:



Pomóż nam się doskonalić

Jeżeli chcesz przekazać skargę, zastrzeżenie, uwagę lub pochwałę, poinformuj o tym w rozmowie z naszym pracownikiem lub korzystając z funkcji komentowania w naszym serwisie internetowym. Wyciągamy wnioski z Twoich komentarzy zwrotnych i wykorzystujemy te informacje do doskonalenia i rozwijania naszych usług.

Na żądanie możemy udostępnić poniższe informacje w formacie Braille'a, powiększoną czcionką, w wersji audio lub w innych językach.

Leeds Sexual Health powstał w ramach współpracy między następującymi organizacjami:

Rada Miasta Leeds, Leeds Community Healthcare NHS Trust (LCH), Leeds Teaching Hospitals NHS Trust (LTHT), Leeds GP Confederation (LGPC) oraz Volition - Forum Central, reprezentujące wspólną opinię na temat zdrowia i opieki ze strony organizacji pozarządowych w Leeds

Zapraszamy do placówek ochrony zdrowia seksualnego w Leeds

Jeśli szukasz specjalistycznej, życzliwej porady dotyczącej zdrowia seksualnego i reprodukcyjnego, skontaktuj się z nami. Oferujemy wiele różnych usług w mieście - bezpłatnych i dostępnych dla każdego. Zapewniamy również poufność.

Usługi jakie oferujemy



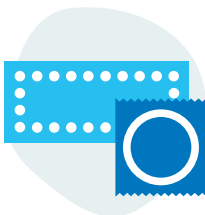
Leczenie chorób wenerycznych

Oferujemy badania przesiewowe i leczenie chorób przenoszonych drogą płciową. Wiele przydatnych informacji na temat najczęstszych chorób wenerycznych można również znaleźć w naszym **serwisie internetowym**.



Testy ciążyowe

W placówkach w Leeds oferujemy testy ciążyowe. Są one również dostępne w niektórych aptekach w Leeds, z którymi współpracujemy. W naszym **serwisie internetowym** znajdziesz najbliższą aptekę, która je oferuje.



Antykoncepcja

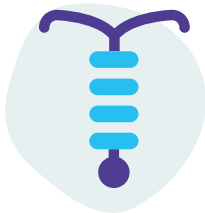
Oferujemy porady, informacje, zakładanie i recepty obejmujące wiele różnych rodzajów antykoncepcji, w tym długo- i krótkodziałających.

Antykoncepcja awaryjna

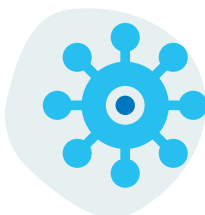
Jeśli potrzebujesz antykoncepcji awaryjnej, możesz skontaktować się z nami telefonicznie.



Najlepiej zastosować ją jak najszybciej po odbyciu stosunku płciowego bez zabezpieczenia (w ciągu pierwszych 24 godzin). Dostępne są jednak rodzaje antykoncepcji awaryjnej, które można stosować do pięciu dni po stosunku.



Możesz również uzyskać dostęp do antykoncepcji awaryjnej u swojego lekarza pierwszego kontaktu (GP) lub bezpłatnie w niektórych aptekach na zlecenie Leeds Sexual Health. Lista tych aptek jest dostępna w wyszukiwarce w naszym **serwisie internetowym** – nie zwlekaj.



Testy na HIV, PEP i PrEP (profilaktyka i leczenie HIV)

Oferujemy testy na obecność wirusa HIV, oraz profilaktykę i leczenie. Leczenie to nazywa się PEP (profilaktyka poekspozycyjna) i PrEP (profilaktyka przedekspozycyjna).



PrEP: Jeśli stosujesz już PrEP, możesz zamówić od nas kolejną receptę drogą on-line, jeśli tak jest dla Ciebie wygodniej. Jeśli wolisz, możesz także poprosić o spotkanie osobiste.

PEP: Jeśli uważasz, że miałeś kontakt z wirusem HIV, możesz potrzebować leków zmniejszających ryzyko zakażenia HIV. Aby leki były skuteczne, należy rozpocząć ich przyjmowanie w ciągu 72 godzin od narażenia. Zadzwoń do nas i powiedz naszym koordynatorom opieki, że Twoim zdaniem potrzebujesz PEP. Postaramy się oni jak najszybciej umówić Cię na wizytę lub poradę telefoniczną.

Jeśli jest to wieczór lub weekend lub nie możesz udać się do najbliższej przychodni zdrowia seksualnego, udaj się do najbliższego oddziału ratunkowego (A&E).

Więcej informacji można znaleźć w naszym **serwisie internetowym**.

Serwis internetowy

Oprócz usług wymienionych w niniejszej ulotce, w naszym serwisie internetowym dostępnych jest wiele innych usług. Aby wejść na stronę, zeskanuj kod obok lub kliknij link: www.leedssexualhealth.com



W serwisie możesz z:

- znaleźć dokładne i wiarygodne informacje na temat usług w zakresie zdrowia seksualnego dostępnych w Leeds,
- porozmawiać na czacie z pracownikiem służby zdrowia,
- uzyskać drogą on-line receptę na leczenie chłamydii,
- zamówić przesyłkę pocztową z testem na choroby weneryczne.



Godziny otwarcia

Nasza linia telefoniczna jest czynna od poniedziałku do piątku w godzinach 8:30-16:30.



Możesz również rezerwować wizyty w różnych punktach miasta do godziny 20:00, a w weekendy dostępna jest jedynie ograniczona liczba wizyt. Godziny pracy poszczególnych przychodni różnią się, dlatego prosimy o kontakt telefoniczny, aby uzyskać więcej informacji, umówić się na wizytę lub sprawdzić w naszym **serwisie internetowym**.